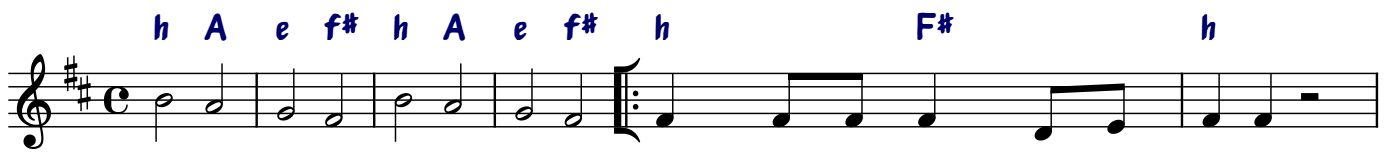


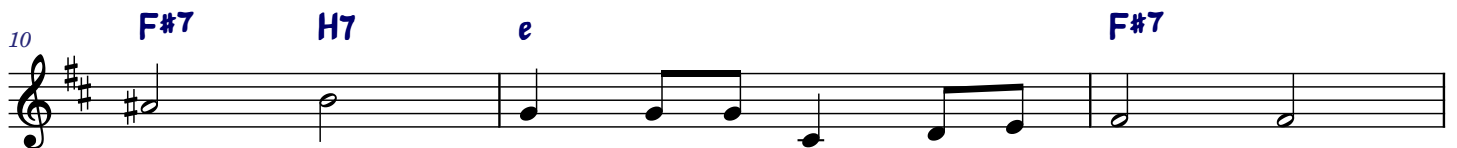
ZRÓB ZE MNIE PRZYDROŻNY KAMIEŃ



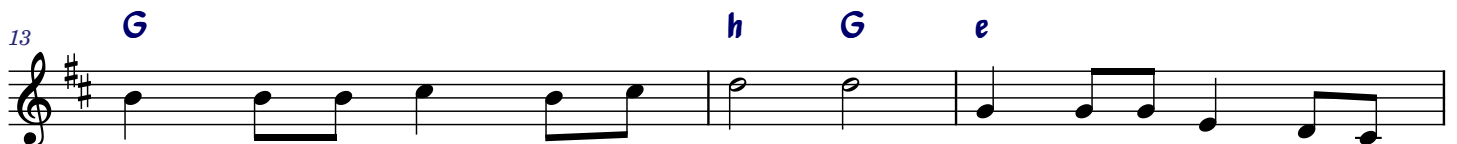
A - a - a - a - a - a - a - a. W słup gorz - kiej so - li mnie za - mień
Daj mi tę si - łą, co mro - zi,
Po - ko - ra to wie - lka si - ła,
A je - śli is - tnieć nie zdo - łam,
Zwy - czaj - ny zrób ze mnie ka - mień,



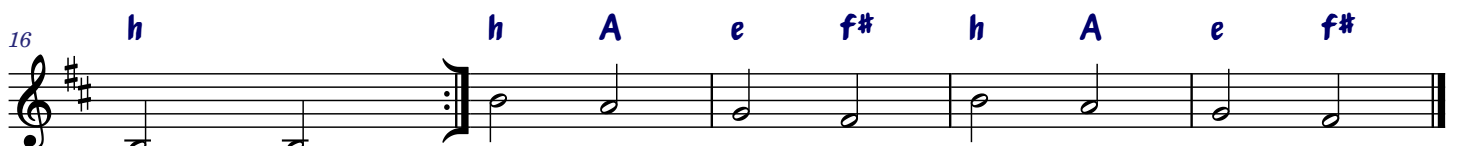
gdy być i - na - czej nie mo - że. Zrób ze mnie przy - dro - żny
ser - ce u - ci - sza i ko - i, któ - ra ni - ko - mu nie
co łą - o - su - sza, gniew zie - bi, spraw jed - nak a - by się
je - że - li żar nie za - pło - nie, nie - chaj na pró - żno nie
nie - chaj mło - ta - mi mnie skru - szą i w twa - rdą dro - gę mnie



ka - mień, po - ko - ry na - ucz mnie Bo - że.
gro - zi lecz i się sa - ma nie bo - i,
tli - ła i - skie - rka u - kry - ta w głą - bi,
wo - łam, weź nie - u - da - ny stwórz w dło - nie.
za - mień, po któ - rej in - ni wy - ru - szą.



Zrób ze mnie przy - dro - żny ka - mień, po - ko - ry na - ucz mnie
któ - ra ni - ko - mu nie gro - zi lecz i się sa - ma nie
spraw jed - nak a - by się tli - ła i - skie - rka u - kry - ta
nie - chaj na pró - żno nie wo - łam, weź nie - u - da - ny stwórz
i w twa - rdą dro - gę mnie za - mień, po któ - rej in - ni wy -



Bo - że. A - a - a - a - a - a - a - a.
bo - i,
w głą - bi,
w dło - nie.
ru - szą.

